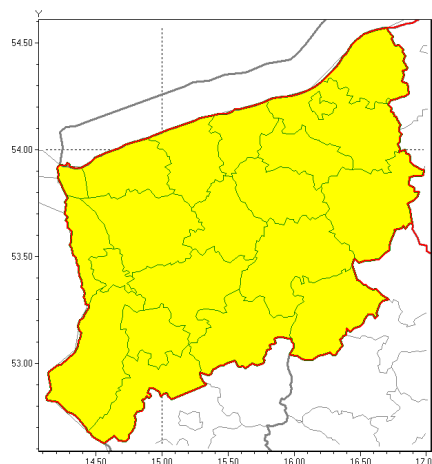




Zasięg ostrzeżeń w województwie

Burze z gradem  
2021-07-27 14:34



**WOJEWÓDZTWO ZACHODNIOPOMORSKIE**  
**OSTRZEŻENIA METEOROLOGICZNE ZBIORCZO NR 102**  
**WYKAZ OBLICZONYCH OSTRZEŻEŃ**  
**o godz. 14:34 dnia 27.07.2021**

<b>Zjawisko/Stopień zagrożenia</b>	Burze z gradem/1
<b>Obszar (w nawiasie numer ostrzeżenia dla powiatu)</b>	powiaty: białogardzki(65), choszczeński(65), drawski(70), goleniowski(58), gryficki(54), gryfiński(59), kamieński(52), kołobrzeski(55), Koszalin(66), koszaliński(69), łobeski(61), mieliborski(62), policki(56), pyrzycki(61), sławieński(67), stargardzki(65), Szczecin(55), szczeciński(71), widwiński(66), winoujście(50), wałecki(70)
<b>Ważność</b>	od godz. 15:00 dnia 27.07.2021 do godz. 22:00 dnia 27.07.2021
<b>Prawdopodobieństwo</b>	80%
<b>Przebieg</b>	Prognozowane są burze, którym miejscami będą towarzyszyć opady deszczu do 30 mm oraz porywy wiatru do 80 km/h. Lokalnie grad.
<b>SMS</b>	IMGW-PIB OSTRZEŻENIA: BURZE Z GRADEM/1 zachodniopomorskie (wszystkie powiaty) od 15:00/27.07 do 22:00/27.07.2021 deszcz 30 mm, grad, porywy 80 km/h. Dotyczy powiatów: wszystkie powiaty.
<b>RSO</b>	Woj. zachodniopomorskie (wszystkie powiaty), IMGW-PIB wydał ostrzeżenie pierwszego stopnia o burzach z gradem
<b>Uwagi</b>	Brak.
<b>Dyrektor synoptyk IMGW-PIB</b>	Małgorzata Piotrowska



Instytut Meteorologii i Gospodarki Wodnej - Państwowy Instytut Badawczy  
**Biuro Meteorologicznych Prognoz Morskich - Wydział w Szczecinie**

70-800 Szczecin ul. Przestrzenna 10

tel: 914342012, fax: 914691785

email: [meteo.szczecin@imgw.pl](mailto:meteo.szczecin@imgw.pl)

www: [www.imgw.pl](http://www.imgw.pl)

Opracowanie niniejsze i jego format, jako przedmiot prawa autorskiego podlega ochronie prawnej, zgodnie z przepisami ustawy z dnia 4 lutego 1994r o prawie autorskim i prawach pokrewnych (dz. U. z 2006 r. Nr 90, poz. 631 z późn. zm.).

Wszelkie dalsze udostępnianie, rozpowszechnianie (przedruk, kopiowanie, wiadomości sms) jest dozwolone wyłącznie w formie dosłownej z bezwzględnym wskazaniem źródła informacji tj. IMGW-PIB.