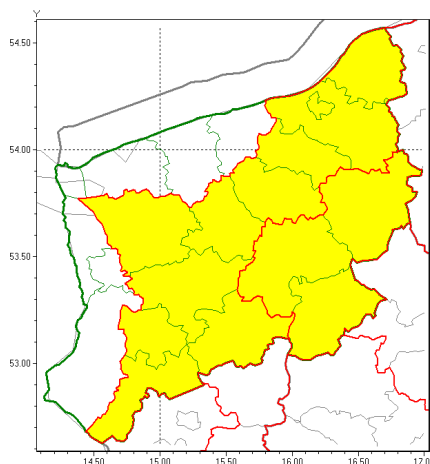




Zasięg ostrzeżeń w województwie

Silny mróz
2021-01-17 11:48



WOJEWÓDZTWO ZACHODNIOPOMORSKIE
OSTRZEŻENIA METEOROLOGICZNE ZBIORCZO NR 11
WYKAZ OBOWIAZUJĄCYCH OSTRZEŻEŃ
o godz. 11:48 dnia 17.01.2021

| | |
|--|--|
| Zjawisko/Stopień zagrożenia | Silny mróz/1 |
| Obszar (w nawiasie numer ostrzeżenia dla powiatu) | powiaty: białogardzki(8), choszczeński(9), goleniowski(8), Koszalin(8), koszaliński(8), łobeski(8), myliborski(9), pyrzycki(9), sławieński(8), stargardzki(9), widwiński(8) |
| Ważność | od godz. 22:00 dnia 17.01.2021 do godz. 09:00 dnia 18.01.2021 |
| Prawdopodobieństwo | 80% |
| Przebieg | Prognozuje się temperatury minimalne w nocy miejscami od -17°C do -15°C. Wiatr o średniej prędkości od 5 km/h do 10 km/h. |
| SMS | IMGW-PIB OSTRZEŻENIA: MRÓZ/1 zachodniopomorskie (11 powiatów) od 22:00/17.01 do 09:00/18.01.2021 temp. min -17 st, wiatr do 10 km/h. Dotyczy powiatów: białogardzki, choszczeński, goleniowski, Koszalin, koszaliński, łobeski, myliborski, pyrzycki, sławieński, stargardzki i widwiński. |
| RSO | Woj. zachodniopomorskie (11 powiatów), IMGW-PIB wydał ostrzeżenie pierwszego stopnia o silnych mrozach |
| Uwagi | Brak. |
| Zjawisko/Stopień zagrożenia | Silny mróz/1 |
| Obszar (w nawiasie numer ostrzeżenia dla powiatu) | powiaty: drawski(9), szczeciński(9), wałecki(9) |
| Ważność | od godz. 03:00 dnia 17.01.2021 do godz. 09:00 dnia 18.01.2021 |



Instytut Meteorologii i Gospodarki Wodnej - Państwowy Instytut Badawczy
Biuro Meteorologicznych Prognoz Morskich - Wydział w Szczecinie

70-800 Szczecin ul. Przestrzenna 10

tel: 914342012, fax: 914691785

email: meteo.szczecin@imgw.pl

www: www.imgw.pl

| | |
|--|--|
| Prawdopodobieństwo | 80% |
| Przebieg | Prognozuje się temperatur minimalną w nocy miejscami od -17°C do -15°C. Temperatura maksymalna w dzień od -11°C do -8°C. Wiatr o średniej prędkości od 5 km/h do 10 km/h. |
| SMS | IMGW-PIB OSTRZEGA: MRÓZ/1 zachodniopomorskie (3 powiaty) od 03:00/17.01 do 09:00/18.01.2021 temp. min -17 st, temp. maks -8 st, wiatr 5-10km/h. Dotyczy powiatów: drawski, szczecinecki i wałecki. |
| RSO | Woj. zachodniopomorskie (3 powiaty), IMGW-PIB wydał ostrzeżenie pierwszego stopnia o silnych mrozach |
| Uwagi | Brak. |
| Dyrektor synoptyk IMGW-PIB | Małgorzata Piotrowska |
| <p>Opracowanie niniejsze i jego format, jako przedmiot prawa autorskiego podlega ochronie prawnej, zgodnie z przepisami ustawy z dnia 4 lutego 1994r o prawie autorskim i prawach pokrewnych (dz. U. z 2006 r. Nr 90, poz. 631 z późn. zm.). Wszelkie dalsze udostępnianie, rozpowszechnianie (przedruk, kopiowanie, wiadomości sms) jest dozwolone wyłącznie w formie dosłownej z bezwzględnym wskazaniem źródła informacji tj. IMGW-PIB.</p> | |