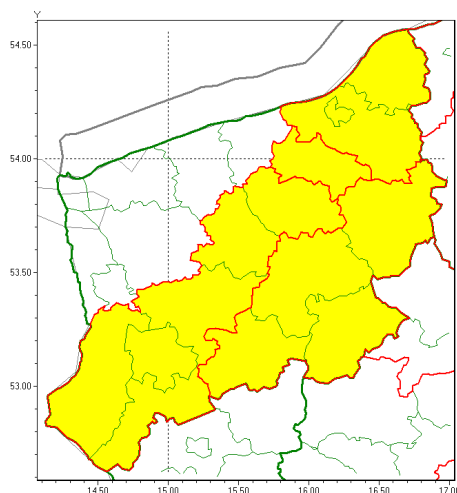




Zasięg ostrzeżenia w województwie

Zawieje/zamiecie śnieżne



Ostrzeżenie meteorologiczne Nr 18

| | |
|---|--|
| Nazwa biura | IMGW-PIB Biuro Meteorologicznych Prognoz Morskich - Wydział w Szczecinie |
| Zjawisko/stopień zagrożenia | Zawieje/zamiecie śnieżne/ 1 |
| Obszar | województwo zachodniopomorskie powiat białogardzki |
| Ważność | od godz. 12:00 dnia 08.02.2021 do godz. 22:00 dnia 08.02.2021 |
| Przebieg | Przewiduje się wystąpienie miejscami zawiei i zamieci śnieżnych spowodowanych przez opady śniegu oraz wschodni i północno-wschodni wiatr o średniej prędkości od 30 km/h do 40 km/h, w porywach do 60 km/h. Strefa opadów śniegu będzie się przemieszczała od południa województwa. Prognozowany przyrost pokrywy śnieżnej w okresie ważności ostrzeżenia od 5 cm do 8 cm. |
| Prawdopodobieństwo wystąpienia zjawiska(%) | 80% |
| Uwagi | Brak. |
| Dyrektor synoptyk IMGW-PIB | Małgorzata Piotrowska |
| Godzina i data wydania | godz. 06:40 dnia 08.02.2021 |
| SMS | IMGW-PIB OSTRZEŻENIE: ZAMIECIE ŚNIEŻNE NA/1 zachodniopomorskie/białogardzki od 12:00/08.02 do 22:00/08.02.2021 wiatr 40 km/h, porywy 60 km/h. |

Opracowanie niniejsze i jego format, jako przedmiot prawa autorskiego podlega ochronie prawnej, zgodnie z przepisami ustawy z dnia 4 lutego 1994r o prawie autorskim i prawach pokrewnych (dz. U. z 2006 r. Nr 90, poz. 631 z późn. zm.).

Wszelkie dalsze udostępnianie, rozpowszechnianie (przedruk, kopiowanie, wiadomości sms) jest dozwolone wyłącznie w formie dosłownej z bezwzględnym wskazaniem źródła informacji tj. IMGW-PIB.